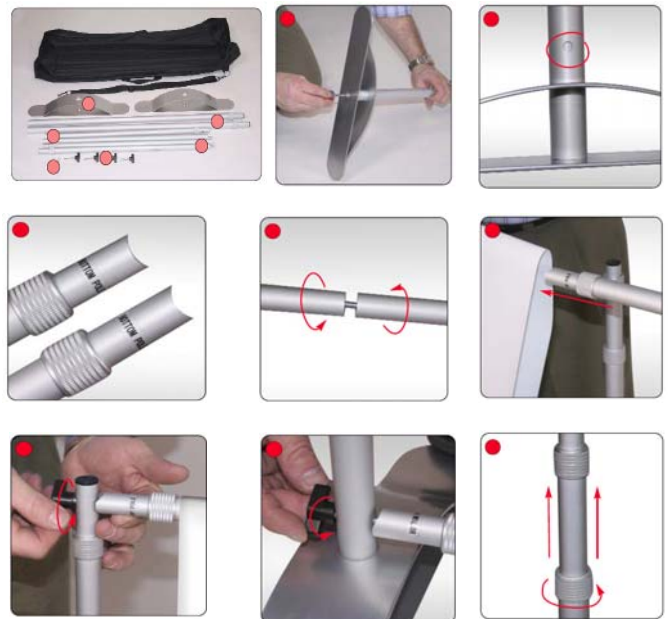


# Mur-Up

**Mur-Up** est le totem le plus large de notre gamme et apporte une grande visibilité.

Télescopique en largeur et en hauteur, il est économique et léger.



## CARACTÉRISTIQUES DE LA STRUCTURE

Dimensions (mm):

	Min	Max
Largeur	1429	2540
Hauteur	1000	2515
Profondeur	442	442

Diamètre des mâts horizontaux : 19 mm

Poids :  
6.8 kg (sac de transport et carton inclus).

## CARACTÉRISTIQUES DU VISUEL

Format maximal (mm):  
2435 (h) x 2410 (l)  
Format minimal (mm):  
860 (h) x 1330 (l)  
Format maximum du retour (mm):  
4900 (l) x 2410 (w)

Matériaux supplémentaires nécessaires pour le retour :  
140 mm haut et bas, soit 280 mm au total (avec un retour de 70 mm)

## AUTRES INFORMATIONS

Idéal pour les supports d'impression en tissu et bâche fine.  
Disponible en argent mat

Inclus dans le Kit :  
sac de transport

