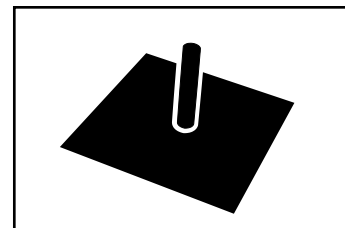
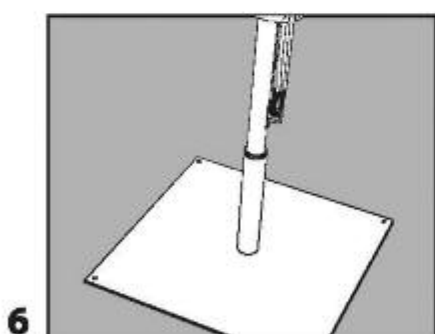
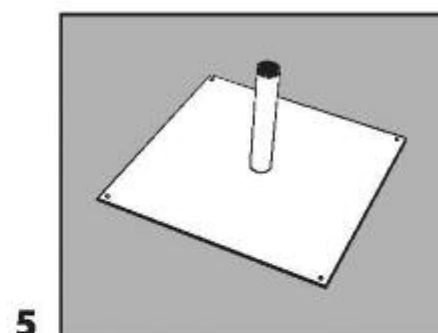
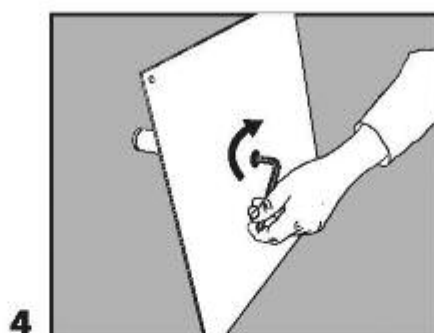
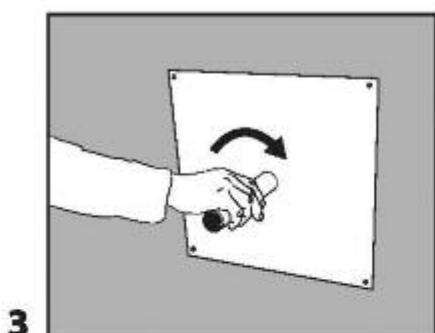
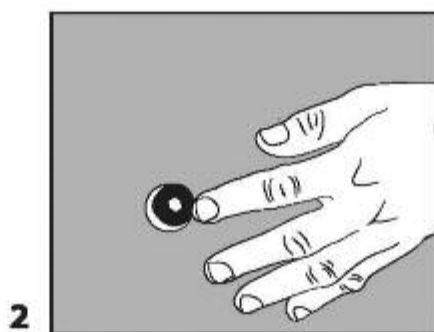
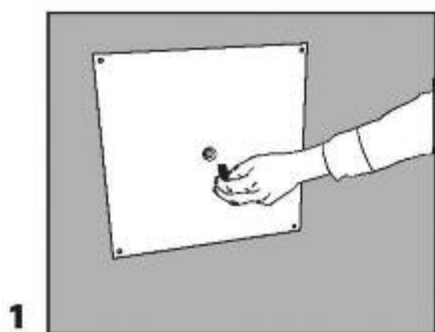
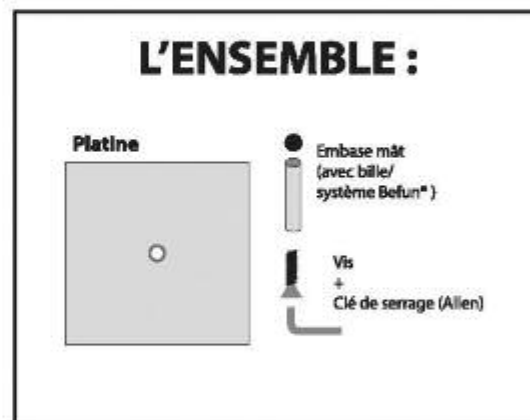


Platine carrée 40 x 40 cm



Afin de ne pas endommager la surface peinte et vernie de la platine, nous vous recommandons de suivre les étapes de montage ci-dessous :

- ▶ Présenter la vis dans son logement par en dessous (images 1 et 2).
 - ▶ Visser l'embase à la main (image 3).
 - ▶ Maintenir le tube dans une main et serrer fortement avec la clé prévue à cet effet (image 4).
 - ▶ Poser la platine sur le sol, ajouter la bille et emboîter votre mât (images 5 et 6).
- ▶ Garder la clé de serrage pour démontage futur.



IMPORTANT !
SERRAGE OBLIGATOIRE
AVEC LA CLÉ

